



INTELLIGENT CUTTING & FINISHING

Jingwei Systemtechnik is a global leader in plotter and digital cutting technology. As technology pioneers, we are committed to driving a revolution through relentless innovation and continuous product enhancement. Our ever-evolving portfolio is designed to meet the dynamic needs of various industries, making Jingwei a trusted name in the footwear, apparel, packaging, signage, electronics, and leather industries.

Our innovation. Your success.

ADVERTISING SIGNAGE

SL 5232 3232

大幅面智能一体化裁切解决方案



JINGWEI

SYSTEMTECHNIK

经纬成立于1993年，是专业从事CAD/CAM及工程数据库开发应用的高新技术企业。公司以“技术革命 锲而不舍”为宗旨，不断推进产品研发和创新。凭借多年的技术研发创新、市场开发和客户服务，经纬已成为国内柔性材料裁切行业的领跑者，并已具有相当的国际知名度和影响力。经纬深耕广告标识、图文等后道自动化裁切解决方案10余载，通过不断的技术积累与迭代，一直为全球的广告标识行业的加工商提供臻于至善的自动化裁切方案；针对不同的个性化用户，经纬可快速提供所需的客制化方案，为您的生产

智能化、无人化转型提供解决

方案。

30th

30年
专业品牌

120⁺

覆盖120个以上
国家及地区

300⁺

300多个
销售及服务网络

30000⁺

3万多家
客户一致选择

8⁺

8个以上
主要应用领域

200⁺

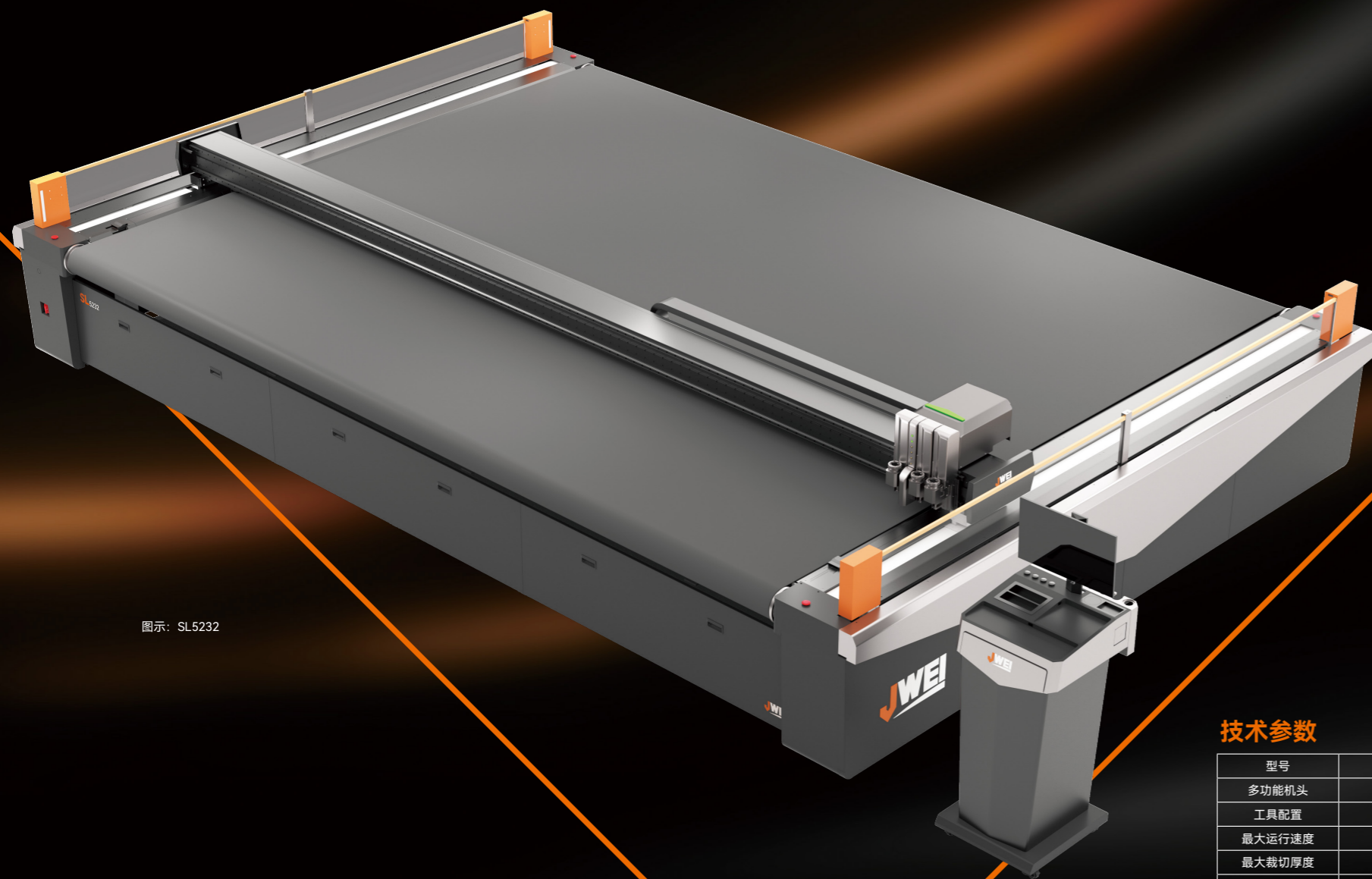
200多项
专利及软著



SL5232 3232

大幅面智能一体化裁切解决方案

客户成功·创新赋能



图示: SL5232

技术参数

以下参数本公司保留最终解释权, 如有变动, 恕不另行通知。

型号	SL5232	SL3232
多功能机头	多工具固定孔位, 工具快插式固定, 更换切割工具方便快捷、即插即用, 集裁切、压痕、绘图、镭铣等功能于一体, 可选ATC自动换刀	
工具配置	电动振动切割工具、拖刀工具、飞刀工具、铣刀工具、绘图工具等	
最大运行速度	3000mm/s *	
最大裁切厚度	50mm *	
重合精度	< 0.05mm *	
裁切材料	软膜、3P布、刀刮布、黑胶膜、不干胶、磁性贴、车贴、其他广告材料等	
材料固定方式	真空吸附	
软件分辨率	0.025、0.01、0.1可选	
传输端口	以太网口	
传动系统	总线控制器、高级伺服系统、进口直线导轨、丝杠、直线电机驱动	
指令系统	HP-GL兼容格式	
自动对刀方式	非接触式对刀, 可以对拖刀、飞刀、振动刀、压痕工具、开槽工具等	
自动对刀精度	0.05mm	
额定容量	45kVA	28kVA
额定电压	380V±10%	
整机重量	4600kG	3258kG
有效工作范围 (宽x长)	5200mm×3200mm	3250mm×3200mm
整机尺寸 (宽x长x高)	6557mm×4317mm×1406mm	4605mm×4250mm×1405mm

说明: *为根据材料和应用而定



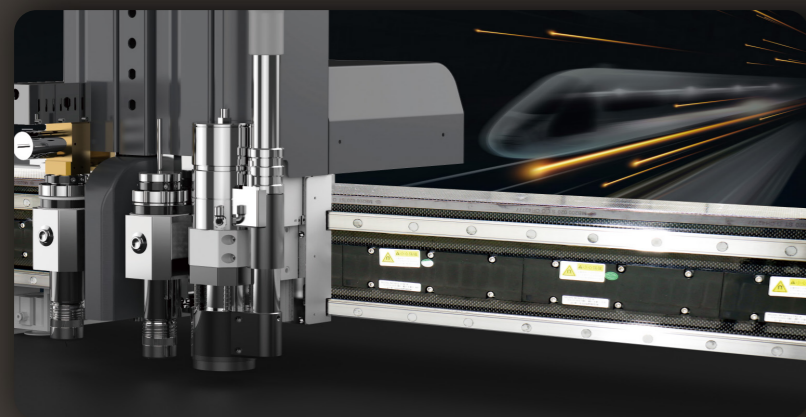
超高速3m/s



激光对刀

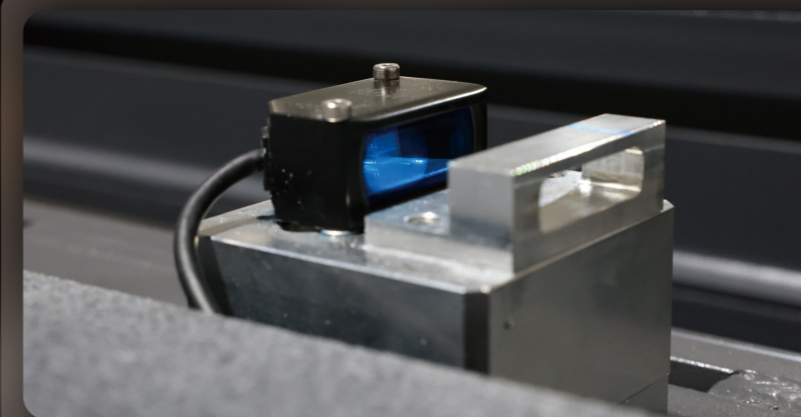


大幅面



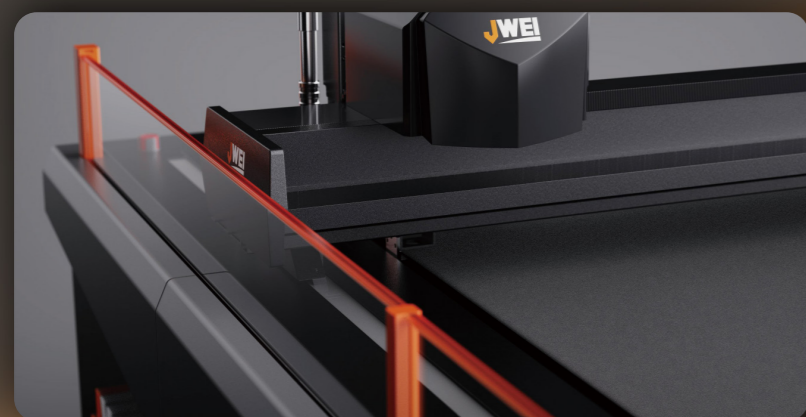
磁悬浮传动+直线电机

超大幅面仍可达3000mm/s



采用激光对刀

摆脱传统物理对刀潜在误差



四重安全防护

- 接近慢裁防护
- 升降式安全防护
- 红外防撞防护
- 安全急停防护

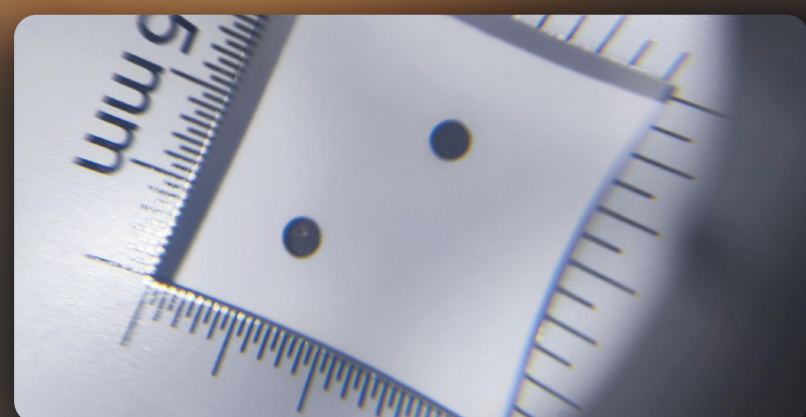


全新升级CAD操作软件

选择材料、设备启动、调试仅需1步

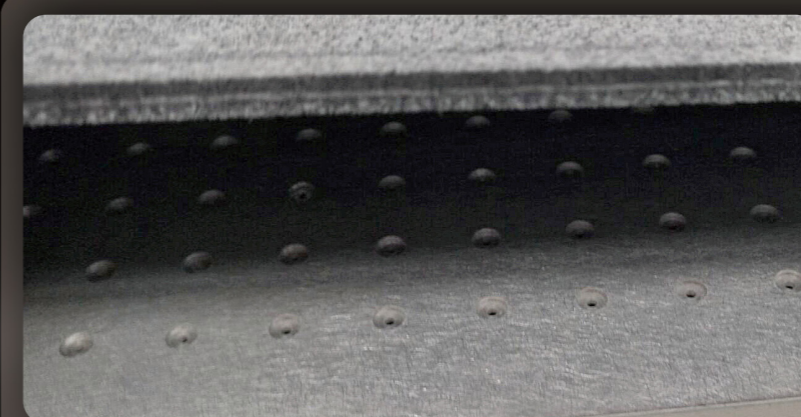
大幅面软膜材料精准识别

顶拍自动巡边精准裁切



领先的运动控制算法

最小实现1mm小圆完美裁切



大吸力，全新优化风道

提供超乎寻常的材料固定体验

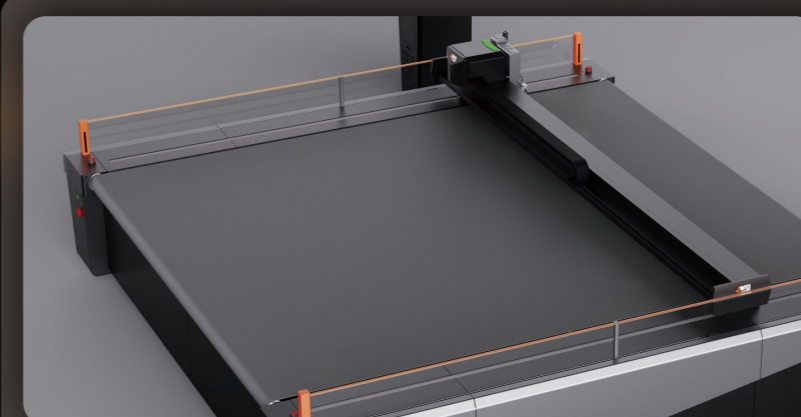
全新消音技术

64db，让声音更低分贝、更低频率、不刺耳



自动换工具/自动换铣刀

无需人工，加快更换效率



更多亮点功能

- 主动纠偏系统
- 张力控制系统
- 模块化设计功能组件通用
- NFC权限控制
- 鹰眼光谱定位
- 多功能操作平台
- ...

CUSTOMERS PARTNERS

客户 & 合作伙伴

eyemove
壹墨图文

KANGDA

BIG
BEST IMAGE



ТЕХНОГРАФИКА



TONG JIE

Tunderly

ferpa
graphic



牌洲湾广告

同昆



IGEPRA PAKO



FUJIFILM



馬上國際



鑫彩峰广告



晶彩数码

028

HUAYUN 华云

百成

VISTA

ELSOP
FONTISOP
ELSOP FONTISOP LTD



卓彩广告
Colorful Advertisement



era+
ADVERTISING



国棟噴繪



金司百
JINSIBAI



领源广告



鼎正广告



莱|斯|广告

宁波经纬数控股份有限公司

地址: 宁波市国家高新区剑兰路1206号 | 销售热线: 0574-87975939 0574-87918771

邮箱: info@jingwei.com.cn | www.jingwei.com.cn | 服务热线: 400-100-0128



经纬官方微信